

スーパー健康家族だより

平成19年12月3日(月) 中川小学校 体力向上プロジェクト
 「運動遊びはよい生活習慣づくりへの第一歩」

第2回 体力テストの結果報告

先月7日(水)に第2回目となる体力テストを実施しました。体力テストボランティアの方にも協力いただいていた行いました。結果がまとまりましたので報告します。

全国平均値に満たないものは**白字**で、全国平均値以上のものは**太字**で表しました。

中川小学校「各学級平均と全国平均との比較」(2007・11月分析)

学級平均が全国平均以上のテスト項目 = 91項目

中川小男子	1年	全国	2年	全国	3年	全国	4年	全国	5年	全国	6年	全国
握力	10.2	9.3	11.8	11.4	13.0	13.1	18.0	15.2	17.6	17.2	26.9	20.5
上体起こし	16.4	11.2	19.0	13.2	19.0	15.3	30.0	17.5	23.3	19.4	25.1	21.1
長座体前屈	27.0	25.2	29.8	27.3	34.5	28.5	43.0	30.3	49.3	32.3	48.4	34.6
反復横とび	30.6	26.4	35.4	30.2	38.8	33.8	47.0	38.0	47.0	41.3	47.9	44.7
20mシャトルラン	27.6	15.6	47.0	24.3	42.0	32.5	71.0	41.8	54.7	49.5	58.7	57.3
50m走	10.7	11.6	9.6	10.8	9.9	10.2	8.8	9.7	9.0	9.3	8.3	8.9
立ち幅跳び	121.8	115.2	129.8	126.6	132.5	136.5	157.0	146.1	169.0	154.7	176.6	165.5
ソフトボール投げ	11.4	9.3	16.6	13.1	16.3	17.7	23.0	21.9	18.0	25.6	32.5	29.8
中川小女子	1年	全国	2年	全国	3年	全国	4年	全国	5年	全国	6年	全国
握力	9.7	8.7	11.4	10.5	13.3	12.2	17.5	14.1	18.7	16.8	23.4	20.0
上体起こし	10.0	10.5	18.4	12.4	17.2	14.3	19.7	16.1	24.3	17.9	24.5	18.8
長座体前屈	36.4	27.9	39.4	29.7	47.2	31.3	41.5	33.7	48.5	35.8	52.0	38.7
反復横とび	28.2	25.6	35.3	29.4	39.0	32.3	41.0	36.0	44.2	39.4	46.5	42.0
20mシャトルラン	24.6	13.3	35.6	19.7	40.0	25.0	37.6	32.1	49.3	39.6	57.8	46.8
50m走	11.0	11.9	10.3	11.1	10.2	10.5	9.5	10.0	8.9	9.5	8.7	9.2
立ち幅跳び	111.0	106.3	132.7	116.6	136.5	127.1	149.1	136.1	163.0	147.5	165.0	155.9
ソフトボール投げ	7.8	5.9	11.0	8.0	14.7	10.2	14.5	12.5	18.7	15.2	27.5	17.8

全国値は2006年度の公表値

参考 中川小学校「各学級平均と全国平均との比較」(2007・7月分析)

学級平均が全国平均以上のテスト項目 = 71項目

中川小男子	1年	全国	2年	全国	3年	全国	4年	全国	5年	全国	6年	全国
握力	9.7	9.3	12.2	11.4	14.8	13.1	18.0	15.2	19.3	17.2	24.3	20.5
上体起こし	8.8	11.2	14.0	13.2	15.5	15.3	23.0	17.5	21.0	19.4	23.5	21.1
長座体前屈	24.4	25.2	27.6	27.3	29.8	28.5	35.0	30.3	39.7	32.3	42.1	34.6
反復横とび	26.2	26.4	34.4	30.2	39.8	33.8	46.0	38.0	46.0	41.3	47.1	44.7
20mシャトルラン	15.2	15.6	36.4	24.3	48.8	32.5	65.0	41.8	47.7	49.5	53.4	57.3
50m走	11.4	11.6	10.5	10.8	10.6	10.2	9.8	9.7	9.4	9.3	9.0	8.9
立ち幅跳び	117.4	115.2	124.6	126.6	125.0	136.5	164.0	146.1	167.7	154.7	170.8	165.5
ソフトボール投げ	8.0	9.3	15.6	13.1	15.3	17.7	20.0	21.9	18.3	25.6	28.1	29.8
中川小女子	1年	全国	2年	全国	3年	全国	4年	全国	5年	全国	6年	全国
握力	9.8	8.7	12.4	10.5	13.8	12.2	16.4	14.1	19.4	16.8	21.9	20.0
上体起こし	6.6	10.5	15.0	12.4	13.8	14.3	18.8	16.1	24.2	17.9	22.5	18.8
長座体前屈	34.0	27.9	33.6	29.7	42.8	31.3	38.9	33.7	44.3	35.8	45.5	38.7
反復横とび	25.0	25.6	35.7	29.4	36.0	32.3	41.3	36.0	45.2	39.4	45.8	42.0
20mシャトルラン	13.2	13.3	32.6	19.7	37.3	25.0	36.8	32.1	48.2	39.6	57.8	46.8
50m走	12.1	11.9	10.9	11.1	10.9	10.5	10.2	10.0	9.5	9.5	9.1	9.2
立ち幅跳び	108.2	106.3	125.6	116.6	139.5	127.1	139.6	136.1	162.2	147.5	171.0	155.9
ソフトボール投げ	6.0	5.9	8.1	8.0	10.5	10.2	12.0	12.5	17.0	15.2	22.0	17.8

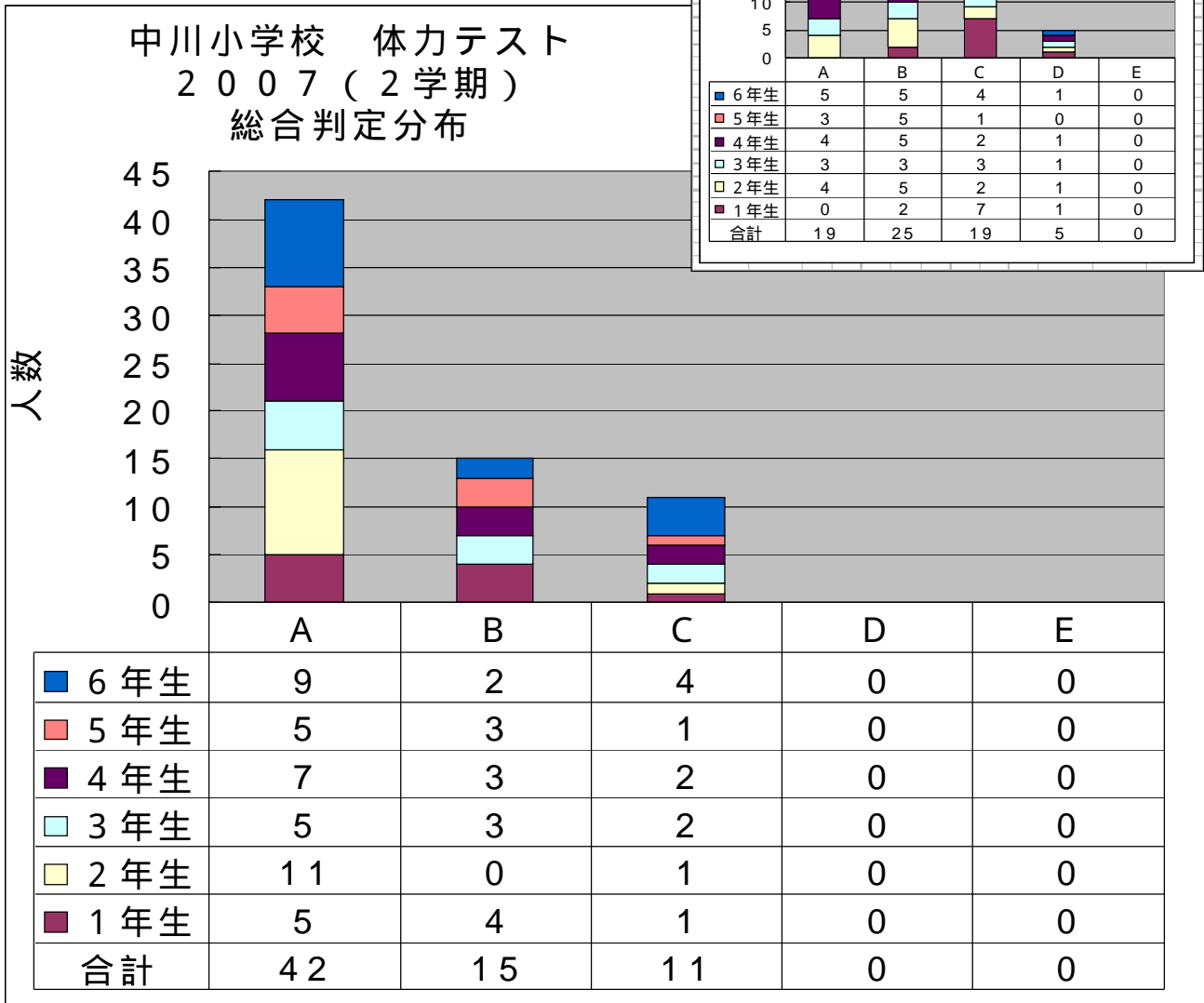
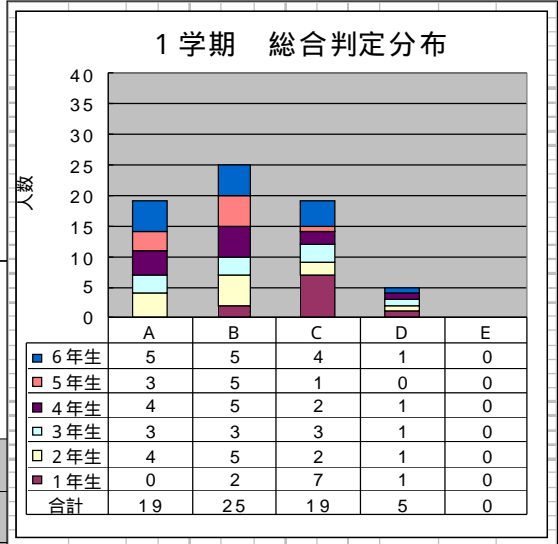
全国値は2006年度の公表値

総合判定について

体力テストの個人データには、学年と性別を加味してA～Eの5段階判定が行われています。

それらを集計すると中川小学校全体では以下のグラフのような分布となりました。

	1年生	2年生	3年生	4年生	5年生	6年生
A	39以上	47以上	53以上	59以上	65以上	71以上
B	33~38	41~46	46~52	52~58	58~64	63~70
C	27~32	34~40	39~45	45~51	50~57	55~62
D	22~26	27~33	32~38	38~44	42~49	46~54
E	21以下	26以下	31以下	37以下	41以下	45以下



- ・ A判定の児童数が、1学期 = 19人 2学期 = 42人と大幅な伸びが見られます。
 - ・ D判定以下の児童はいなくなり、中川小の子ども達は、素晴らしい体力結果を示しています。
 - ・ 子どもの体力状況（体力テスト個人結果及び全国平均値と比較したレーダーチャート）を確認していただき、家庭での体力向上への取組に活用してください。
- 個人票は体力ファイルに綴じます。

12月は「なわとびカード」を配布して、3学期の「なわとび大会」に向けて体力向上です！

中川小学校のホームページ (<http://nakagawa-e.shibata.ed.jp/>) も更新中 (カラー版で見ることができます！)